

Rating Bemessung 50Hz - 1500min⁻¹ - 3 x 400V

Typ	P _N (kW)	n _N (1/min)	I _N (A)	M _N (Nm)	cos phi	eta (%)	n _F (1/min)	n _{max} (1/min)	J (kgm ²)	Gew. (kg)	Durchfl. (l/min)
FQD 09.1 - 4	4,6	1375	12	32	0,76	81	1935	9000	0,009	40	5
FQD 09.2 - 4	6,7	1385	17	46	0,76	83	2030	9000	0,012	45	5
FQD 09.3 - 4	8,7	1390	21	60	0,75	84	2180	9000	0,016	55	5
FQD 11.1 - 4	9	1430	20	60	0,82	88	2270	8000	0,023	70	6
FQD 11.2 - 4	12	1430	25	80	0,84	88	2275	8000	0,031	78	6
FQD 11.3 - 4	16	1435	34	106	0,82	89	2365	8000	0,038	85	6
FQD 13.2 - 4	22	1455	46	144	0,81	91	2230	7500	0,073	125	7
FQD 13.3 - 4	32	1455	65	210	0,83	92	2085	7500	0,101	145	7
FQD 13.4 - 4	36	1450	70	237	0,85	92	1905	7500	0,113	165	7
FQD 16.2 - 4	45	1450	89	296	0,84	92	1915	6000	0,183	205	9
FQD 16.3 - 4	55	1445	106	363	0,86	92	1815	6000	0,231	230	9
FQD 18.2 - 4	75	1465	144	489	0,85	93	2770	5000	0,369	310	11
FQD 18.3 - 4	90	1465	167	588	0,88	94	2620	5000	0,459	350	11
FQD 20.2 - 4	104	1475	196	673	0,85	95	2635	4500	0,604	425	13
FQD 20.3 - 4	114	1475	215	738	0,85	95	2680	4500	0,662	450	13
FQD 22.2 - 4	133	1480	242	858	0,88	95	2630	4000	1,053	570	15

Rating Bemessung 70Hz - 2100min⁻¹ - 3 x 400V

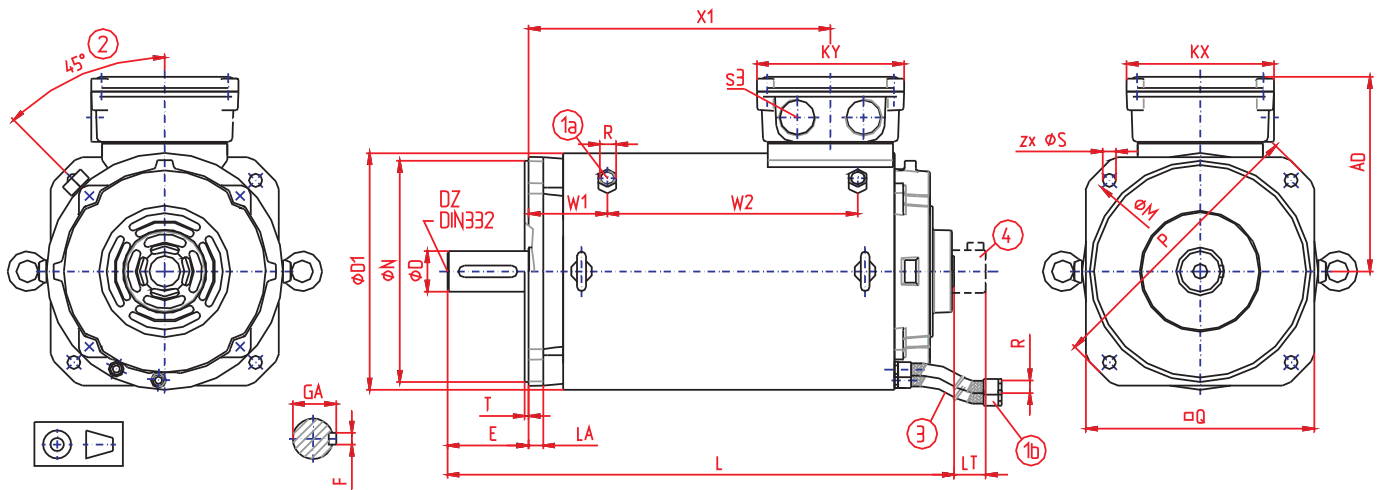
Typ	P _N (kW)	n _N (1/min)	I _N (A)	M _N (Nm)	cos phi	eta (%)	n _F (1/min)	n _{max} (1/min)	J (kgm ²)	Gew. (kg)	Durchfl. (l/min)
FQD 09.1 - 4	6,3	1975	15	30	0,77	85	2915	9000	0,009	40	5
FQD 09.2 - 4	9,1	1985	21	44	0,78	87	3040	9000	0,012	45	5
FQD 09.3 - 4	12	1990	28	57	0,77	88	3205	9000	0,016	55	5
FQD 11.1 - 4	12	2030	25	56	0,82	90	3420	8000	0,023	70	6
FQD 11.2 - 4	16	2035	33	75	0,84	91	3420	8000	0,031	78	6
FQD 11.3 - 4	21	2035	42	99	0,84	91	3350	8000	0,038	85	6
FQD 13.2 - 4	28	2060	58	130	0,80	93	3445	7500	0,073	125	7
FQD 13.3 - 4	42	2060	85	195	0,81	93	3355	7500	0,101	145	7
FQD 13.4 - 4	47	2060	94	218	0,82	94	3330	7500	0,113	165	7
FQD 16.2 - 4	56	2050	108	261	0,84	94	2920	6000	0,183	205	9
FQD 16.3 - 4	69	2055	134	320	0,83	94	3190	6000	0,231	230	9
FQD 18.2 - 4	91	2065	169	421	0,87	94	4030	5000	0,369	310	11
FQD 18.3 - 4	109	2065	203	503	0,86	95	4330	5000	0,459	350	11
FQD 20.2 - 4	126	2080	240	579	0,84	96	4295	4500	0,604	425	13
FQD 20.3 - 4	138	2075	247	635	0,89	96	3550	4500	0,662	450	13
FQD 22.2 - 4	159	2080	283	730	0,89	96	3765	4000	1,053	570	15

Other voltage and speed on request
 Higher maximum speed with adapted developments on request
 Technical Data FQD25..31 max. 700kW see separate data sheet

Andere Spannung und Drehzahl auf Anfrage
 Höhere Maximaldrehzahlen durch angepasste Konstruktion auf Anfrage
 Technische Daten FQD25..31 max. 700kW gem. separatem Datenblatt

Mechanical dimensions FQD

Mechanische Abmessungen FQD



- 1a FQD09 with radial water connection
- 1b FQD11 .. FQD22 with axial water connection
- 2 Position water connection depends on terminal box position
- 3 flexible hoses for water connection, length 300 mm
- 4 Standard Encoder Heidenhain ROD420-TTL / ROD430-HTL

- 1a FQD09 mit radialem Wasseranschluß
- 1b FQD11 .. FQD22 mit axialem Wasseranschluß
- 2 Position Wasseranschluß abhängig von Klemmkastenlage
- 3 flexible Panzerschläuche zum Wasseranschluß, Länge 300mm
- 4 Standardgeber Heidenhain ROD420-TTL / ROD430-HTL

Typ	L	X1	LT	D1	AD	KX	KY	s3 x 1.5	W1	W2	R
FQD09.1	337	203								120	
FQD09.2	387	253	83	205	180	130	145	M32, M16	73	170	G 1/2"
FQD09.3	437	303								220	
FQD11.1	442	225									
FQD11.2	492	275	77	254	210	171	186	M32, M16	41°	26°	G 1/2"
FQD11.3	542	325									
FQD13.2	561	345			230	171	186	M40, M16			
FQD13.3	651	435	44	295	230	171	186	M40, M16	41°	26°	G 1/2"
FQD13.4	691	425			268	233	224	M50, M16			
FQD16.2	688	445	44	320	265	233	224	M50, M16	33°	23°	G 1/2"
FQD16.3	778	535									
FQD18.2	892	555	44	368	318	303	303	2x M50, M16	46°	33°	G 1/2"
FQD18.3	1002	665									
FQD20.2	920	578	44	418	385	303	303	3x M50, M16	34°	23°	G 1/2"
FQD20.3	965	623				386	365	3x M50, M16			
FQD22.2	1003	659	44	452	401	386	365	3x M50, M16	35°	21°	G 3/4"

Typ	M	N	P	z	S	T	LA	Q	D	DZ	E	GA	F
FQD09.1													
FQD09.2	215	180	250	4	13	4	15	194	28	M10	60	31	8
FQD09.3													
FQD11.1													
FQD11.2	300	250	350	4	18	5	15	246	42	M16	110	45	10
FQD11.3													
FQD13.2													
FQD13.3	300	250	334	4	18	5	15	260	48	M16	110	51,5	14
FQD13.4													
FQD16.2													
FQD16.3	350	300	386	4	18	5	20	310	55	M16	110	59	16
FQD18.2													
FQD18.3	350	300	400	4	18	5	20	320	60	M20	140	64	18
FQD20.2													
FQD20.3	400	350	450	4	19	5	22	380	70	M20	140	74,5	20
FQD22.2	400	350	450	8	18	5	25	434	75	M20	140	79,5	20

Dimensions in mm
Terminal box turnable about 90°, position on top / left / right possible
Flange acc. to DIN42948, shaft end acc. to DIN748-3, fitting key acc. to DIN6885-1
Special flange and adaption dimensions on request
Dimensions FQD25..31 see separate dimension sheet

Maße in mm
Klemmkasten um je 90° drehbar, Position oben / links / rechts möglich
Flansch nach DIN42948, Wellenende nach DIN748-3, Paßfeder nach DIN6885-1
Flansch- und Anschlußmaße in Sonderausführung auf Anfrage
Abmessungen FQD25..31 gem. separatem Maßbild